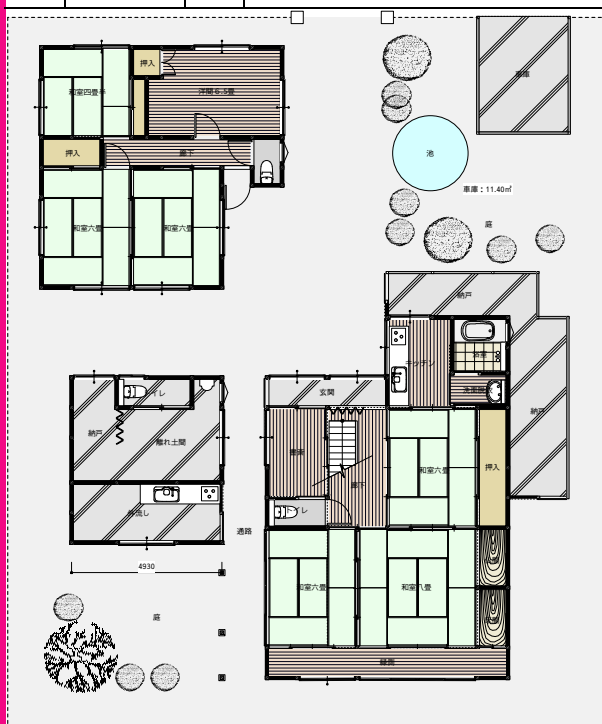


売建物

価
格

1300万円

所在地	〒 919 - 1542 三方上中郡若狭町井ノ口35-5 木造瓦葺二階建、平屋建ほか					交通	JR小浜 線 上中 駅 400m 徒歩 6 分				
登記簿面積	土地： 482.62 m ² 145.99 坪										
	建物： 233.02 m ² 70.49 坪										
種類	売建物（土地つき）										
	現状 宅地										
用途地域	用途指定なし	建蔽率	70 %	容積率	200 %						
道路	町道										
態様	媒介	備考	上中井ノ口の住宅です。 母屋、離れ、納屋、車庫があります。								



上中

■物件情報

所在 : 若狭町井ノ口35号5番、6番
用途地域 : 指定なし
建蔽率 : 70%
容積率 : 200%
床面積 : 139.67m² (母屋)
55.24m² (離れ)
38.11m² (未登記/実測)
土地 : 482.62m² (145.99m²)
種類 : 居宅、納屋、車庫
構造 : 木造瓦葺二階建、平屋建
熱源 : プロパンガス
トイレ : 水洗
浴室 : ユニットバス



二階平面



宅地建物取引業
免許番号

福井県知事 (5)
第1329号

免許年月日
令和3年6月2日

〒917-0232 福井県小浜市東市場54-10

株式会社 かつらだ

TEL 0770-57-1155 / FAX 0770-57-1601

